

ISSN 2070-075X



9 772070 075233

2022/1

# КУЛЬТУРНАЯ ЖИЗНЬ ЮГА РОССИИ

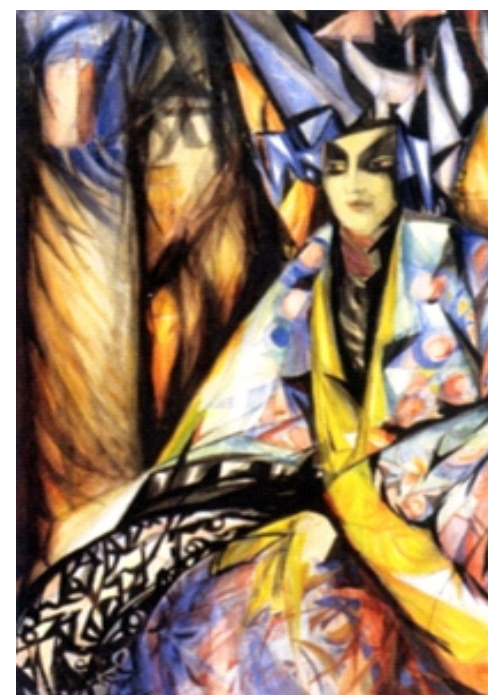
АРХЕОЛОГИЯ	АСТРАХАНЬ
АРХИТЕКТУРА	ВЛАДИКАВКАЗ
ГРАФИКА	ВОЛГОГРАД
ДИЗАЙН	ГРОЗНЫЙ
ЖИВОПИСЬ	КРАСНОДАР
ИСКУССТВО	МАЙКОП
ИСТОРИЯ	МАГАС
КИНО	МАХАЧКАЛА
КУЛЬТУРА	НАЛЬЧИК
МУЗЕЙ	РОСТОВ-НА-ДОНУ
МУЗЫКА	СЕВАСТОПОЛЬ
НАУКА	СИМФЕРОПОЛЬ
СКУЛЬПТУРА	СТАВРОПОЛЬ
ТЕАТР	ЧЕРКЕССК
ХОРЕОГРАФИЯ	ЭЛИСТА

Научные и творческие мероприятия КГИК,  
посвященные Году культурного наследия народов России



Фото пресс-службы КГИК

Особенности кубанской графики 1910-х – 1920-х годов



Шмит-Рыжова Л.Ф. Восточный мотив. 1924.  
Бумага, 55 x 35,5. Акварель, тушь



Келлер Е.Ф. Полевые цветы. 1908. 29 x 24,5.  
Акварель,



Мочалов А.П. Мы наш, мы новый мир построим. Эскиз. 1920-е. 23 x 76. Бумага, акварель



Добров М.А. Танец. Дункан. 1908–1913. 15,2 x 31,8. Бумага, цветной офорт

Фото: Краснодарский краевой художественный музей им. Ф.А. Коваленко